

# 超微細気泡メンブレンディフューザー (ステンレスサドル式)

メンテナンスの重要性が高まる昨今。当社はメンテナンス性を向上した新しい散気装置をご提案させていただきます。

## メンテナンス性の向上

➡ ステンレスサドルの採用で強度アップ  
⇒ 吊上げ方式に最適

## 省エネ

➡ 高い酸素移動効率  
⇒ 超微細気泡

## 様々な排水処理に適応

⇒ メンブレン材質が豊富



## ステンレスサドルの特徴

- ステンレス材質の採用で強度アップ (サドル部分)
- 配管への接続は様々な規格に適応 (ANSI、JIS)

従来サドル



材質:塩ビ(PVC)

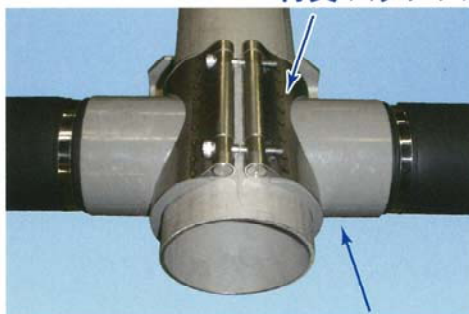
配管への接続:海外規格



水平を出すのに調整が必要

材質:ステンレス(SUS)

ステンレスサドル



配管への接続:様々な規格に対応



水平を容易に出せる

※当社従来サドルとの比較

## 吊上げ方式に最適

**メンブレン部分のサポート・補強無しで吊上げ可能**  
**⇒ 汚水を抜かずに引き上げ、交換が可能**

### 当社ネジ込みタイプ





サポート・補強が必要  
 ※エレメント寸法が762mm以上の場合

### ステンレスサドル



サポート・補強は必要なし  
 ※当社ネジ込みタイプとの比較

## メンブレン材質の特徴

	特徴	用途例
	<b>PTFE/EPDM (EPDMにフッ素樹脂加工を行なったゴム)</b> カルシウム、シリカ等の沈着防止に適している 化学工場等においてEPDMでは沈着が防止できない場合 下水処理施設等でスライム等の付着が多い場合	化学工場（沈着物が多い排水） 食品工場 乳業、厨房、酒造排水 製紙工場 下水処理施設（スライム防止）
	<b>EPDM(エチレン・プロピレンゴム)</b> 機械強度、耐熱、耐酸性、耐アルカリ性に優れている 水処理においてOリング、パッキン等に幅広く採用されている	下水処理施設 農業集落排水

## 仕様

型式	PMD-T10NS(1000L)	PMD-T10NW(1000L)
エレメント寸法	φ93×1000mm×1本	φ93×1000mm×2本
スリット長	1mm・2mm	1mm・2mm
発泡面積(投影面積)	930cm <sup>2</sup> /組	1860cm <sup>2</sup> /組
標準通気量範囲※1	40~400L/min/組	80~800L/min/組
メンブレン材質	PTFE/EPDM or EPDM	
支持体材質	PVC	PVC
サドル材質	ステンレス	ステンレス
配管接続	ステンレス100A or VP-100	
重量	3.3kg	6.3kg

※1 製品、設計通気量等の詳細についてはご相談ください

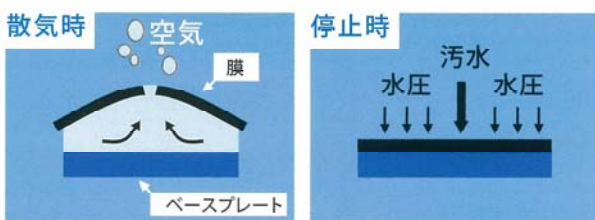


Sサドル

Wサドル

## 構造と原理

- ◎散気時には、孔が開き超微細気泡を発生
- ◎停止時には、孔が瞬時に閉じる ⇒ 孔の目詰まりを防止
- ◎メンブレンとベースプレートとの間への汚水の侵入を防止



販売元

**DAICEL**  
 株式会社  
 ダイセー・メンブレン・システムズ株式会社

東京本社 / 〒160-0022 東京都新宿区新宿1-34-15 新宿エースタートビル5F  
 TEL.03-3354-5081 FAX.03-3354-5080